

報道機関各位



プレスリリース
2012年度 新入社員 秋の意識調査
～「上司・先輩の指導育成」は「期待以上」が過去最高～

公益財団法人 日本生産性本部

日本生産性本部(理事長:松川昌義)は2012年度の入社半年後の新入社員を対象としたアンケートを実施した。本調査は1991年より継続的に行っており、今回が22回目。結果概要は以下のとおり。

<主なポイント>

1. **【過去最高】**「上司・先輩の指導育成」に対し、「期待以上」とする回答(31.0%)
入社前に描いていたイメージと現在の状況を比較して「上司・先輩の指導育成」に対し、「期待以上」とする回答が、2007年以来過去最高となった(31.0%)。(2ページ記載)
2. **【過去最高】**「細かいことは下に任せ、上に立つもの(上司)はいつも大きな目で仕事を見ていて欲しい」とする回答(62.5%)
「細かいことは下に任せ、上に立つもの(上司)はいつも大きな目で仕事を見ていて欲しい」とする設問に、「そう思う」と答えた割合が、2003年以来過去最高となった(62.5%)。(3ページ記載)
3. **【過去最大】**「今の会社に一生勤めようと思っている」とする回答、春から秋への落差(60.1%→30.6% 落差29.5ポイント)
「今の会社に一生勤めようと思っている」とする回答が、同年春より29.5ポイント減少し、落差数値が1997年以来過去最大となった。(4ページ記載)
4. **【過去最大】**「自分には仕事を通じてかなえたい「夢」がある」とする回答、春から秋への落差(70.5%→50.7% 落差19.8ポイント)
「自分には仕事を通じてかなえたい「夢」がある」とする質問に、「そう思う」と回答した割合が同年春より19.8ポイント減少し落差数値が調査以来過去最大となった。(6ページ記載)
5. **【新設問】**海外勤務のチャンスがあれば応じたい理由は「視野を広げたい」が最多(42.6%)
「海外勤務のチャンスがあれば応じたい」に「そう思う」と回答した方(49.9%)のうち、その理由に「視野を広げたい」を選択した割合が最も多い(42.6%)。(7ページ記載)

◆調査概要 ;

- (1) 調査名 : 2012秋・若者意識アンケート
- (2) 調査対象 : 2012年春、秋に実施した日本生産性本部 経営開発部主催の新入社員教育プログラム等への参加者
- (3) 調査期間 : 2012年10月～2012年11月
- (4) 有効回答数 : 340通
- (5) 有効回答率 : 46.8%

◆添付書類 ;

- 本調査結果(本紙を含み8枚) →本年度の主だった調査結果
属性表(1枚) →調査対象者の属性(性別、年齢など)
集計表(9枚) →全ての設問のデータ 計18枚

【本件に関するお問い合わせ先】

公益財団法人 日本生産性本部 経営開発部 担当: 富張・塚田・堀部
TEL:03-3409-1119 FAX:03-5485-7750

1. 入社前の上司・先輩の指導育成のイメージと比べ、配属後「期待以上」とする回答が、2007年以來過去最高（31.0%）

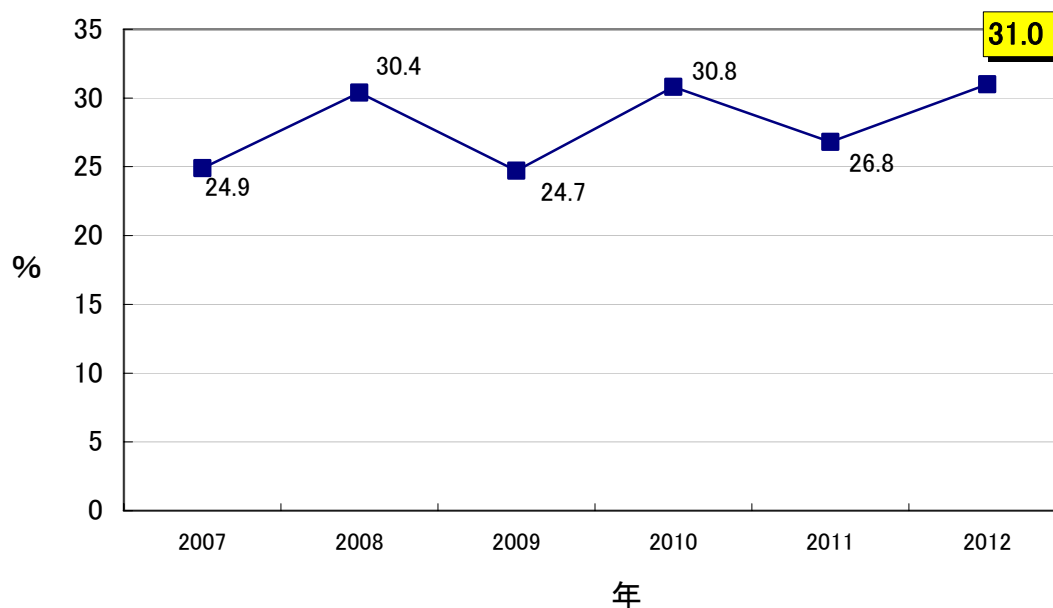
入社前に描いていたイメージと現在の状況を比較して「上司・先輩の指導育成」に対し、「期待以上」とする回答が、2007年以來過去最高となった（31.0%）。

→「入社までに描いていた上司・先輩の指導育成についてのイメージと現在（配属後）の状況を比較して期待以上」

集 7 ページ Q8-7

2007年	2008年	2009年	2010年	2011年	2012年
24.9%	30.4%	24.7% (過去最低)	30.8%	26.8%	31.0% (過去最高)

入社までに描いていた上司・先輩の指導育成についてのイメージと配属後を比較して「期待以上」とした回答の割合（%）
（期待以下・期待通り・期待以上の3択）



2. 「細かいことは下に任せ、上に立つもの(上司)はいつも大きな目で仕事を見ていてほしい」とする回答は 2003 年以來過去最高 (62.5%)。

「細かいことは下に任せ、上に立つもの(上司)はいつも大きな目で仕事を見ていてほしい」との設問に対し、「そう思う」と回答した数値は、2003 年以來 10 年間で過去最高となった (62.5%)。

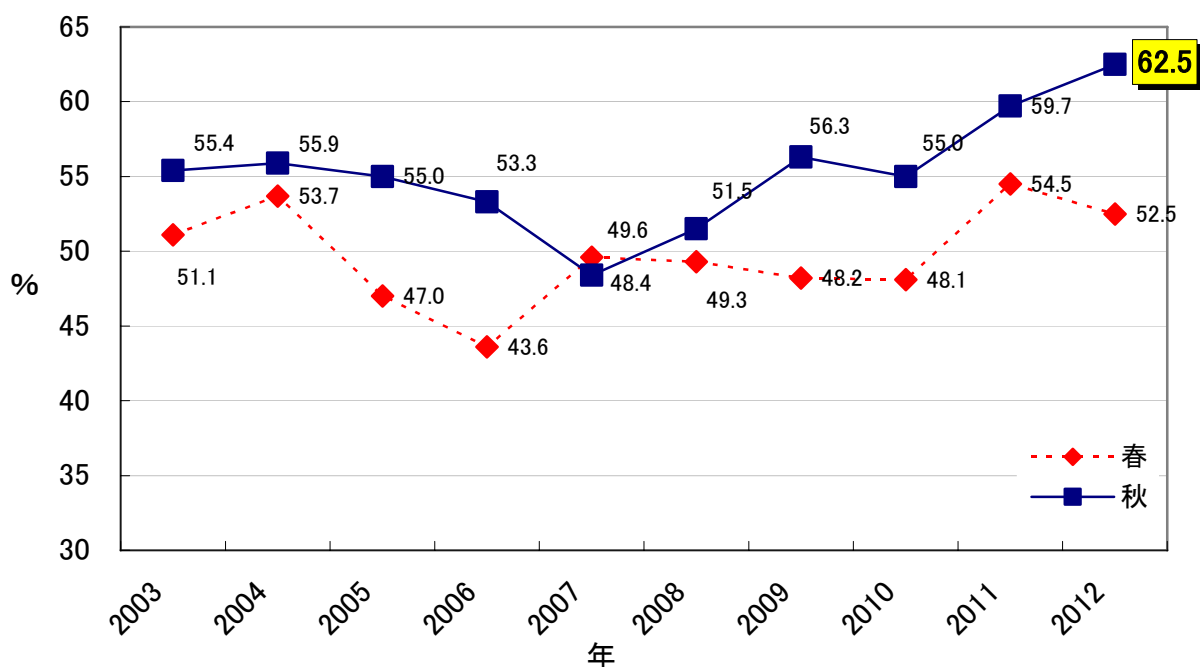
また「仕事の進め方」について 2 者択一の設問で、「仕事の内容がはっきりと決められていて、お互いに余計な口出しをしないですむ職場」を選択した割合が直近 10 年間の中で 2 番目に高い数値となった(44.5%)。

→「細かいことは下に任せ、上に立つもの(上司)はいつも大きな目で仕事を見ていてほしい」

集 4 ページ Q6(g) 参照

	今年度	前年比	過去最高	過去最低
そう思う	62.5%	2.8 ポイント増	—	43.6% (2006 年春)

「細かいことは下に任せ、上に立つもの(上司)はいつも大きな目で仕事を見ていてほしい」
に対し「そう思う」とする回答の割合(%)



3. 「今の会社に一生勤めようと思っている」とする回答が、同年春から秋への落差が1997年以來過去最大（60.1%→30.6% 落差29.5ポイント）

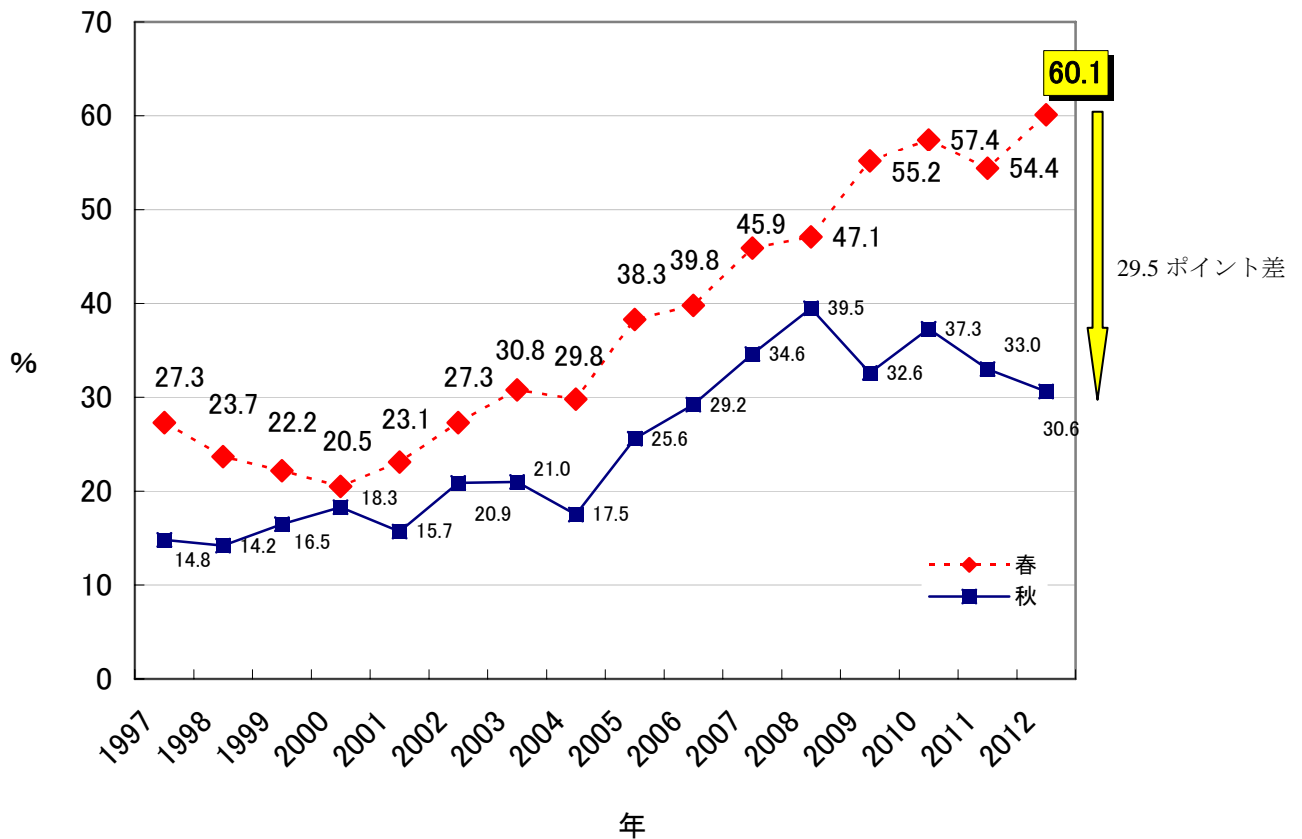
「今の会社に一生勤めようと思っている」とする回答が、同年春より29.5ポイント減少し、2009年の22.9ポイント減少を上回って、落差数値が1997年以來過去最大となった。

また、毎年春の新入社員意識調査と比較すると、1997年以來16年間一貫して秋の調査の数値が春の調査の数値を下回る結果となっている。今調査ではその差が最大値(29.5ポイント)を記録した。

→集9ページ Q10(c)-1 参照

	今の会社に一生勤めようと思っている	きっかけ、チャンスがあれば転職してもよい	現在、ぜひ転職したい	いずれでもない・わからない
2012年春	60.1%	26.6%	0.3%	13.0%
2012年秋	30.6%	42.3%	4.5%	22.6%

「今の会社に一生勤めようと思っている」とする回答の割合(%)



なお、「今の会社に一生勤めようと思っている」とする回答および「きっかけ、チャンスさえあれば、転職してもかまわない」「現在、ぜひ転職したい」に対し、「なぜそのように考えているか」具体的な理由を求めたところ、下記のような回答が得られた(抜粋)。

「今の会社に一生勤めようと思っている」理由

- ◆ 仕事内容・環境について
 - 仕事内容、環境に満足しており、描いたライフプランを送ることができそうだから
 - 給料がよいから
 - せっかく身につけた専門知識を無駄にしたくないから
 - 福利厚生が整っているので結婚後も続けられる環境であると思う。転職よりも同じ職場の様々な部署で経験を重ねていきたいと今は感じる
 - 一つの仕事を続けることが出来なければ、どこへ行っても同じだと思うからです
 - しっかり考えて選んだ会社をやめようとは思わないから
- ◆ 人間関係について
 - 新しい人間関係を築くのが面倒臭いから
 - 入社にあたって多くの方に支援していただいたため、その方達への恩返しになると考えている
 - 先輩や上司の方が優しく働きやすいため
 - 先輩が多くいるので、その人達には負けられない、目指す人がいる！！
 - 教育担当の先輩が熱心に指導して下さるので、頑張らなければならないと感じているから
- ◆ 就職活動について
 - 転職でいい結果が得られるとは思えないから
 - 無職の間が怖い
 - 就職活動をしたくないから

「きっかけ、チャンスさえあれば、転職してもかまわない」「現在、ぜひ転職したい」理由

- ◆ 仕事内容・環境について
 - 今現在で退職するまで今の仕事を続けて行ける自信がないため
 - 現在の仕事に楽しさややりがいをあまり感じないから
 - 給料の額に不満がある、且つもっと専門的な知識を生かす場があると思うから
 - 地元に戻りたい
 - 他に良い条件の会社があれば、そちらのほうがよい生活(身体的、精神的に)が送れると思うから
 - 年功序列が崩壊した今、一つの会社に勤め続ける意味がない
- ◆ キャリア・自己実現について
 - 長い人生後悔したくないので、その時々判断しそれが最善の決断ならば転職もありだと思う
 - 基本は一つの会社勤めだが、チャレンジすることも人生には大切
 - 自分には叶えたい夢があって、今の仕事は手段にしかすぎないから
 - まだ時間があるので、やりたい事をもう一度見つめ直し、その事に努力する事が出来るから
 - 人生プランが理想がそうだから。(今の会社では達成できないと思う。)
 - 自分の視野(世界)を広げ、キャリア(スキル)アップに役立てたいから。

4. 「自分には仕事を通じてかなえたい「夢」がある」とする回答が同年春から秋への 落差が 1991 年以来過去最大（70.5%→50.7% 落差 19.8 ポイント）

転職について自身の考えに近いものを選択する設問で、「自分には仕事を通じてかなえたい「夢」がある」とする質問に、「そう思う」と回答した割合が同年春より 19.8 ポイント減少し、昨年の 18.9 ポイント減少を上回って、落差数値が調査開始の 1991 年以来過去最大となった。毎年春の新入社員意識調査と比較すると、調査開始以来 22 年間一貫して秋の調査の数値が春の調査の数値を下回る結果となっている。今調査ではその差が最大値(19.8 ポイント)を記録した。

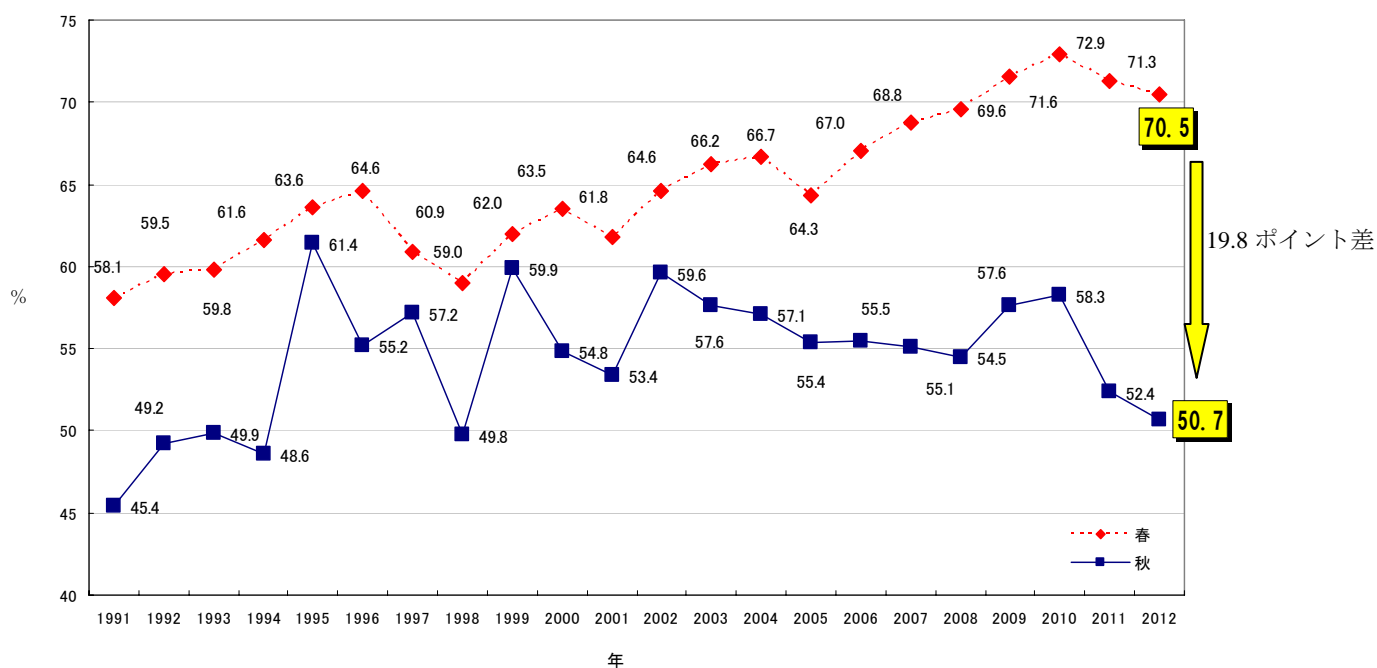
→「仕事を通じてかなえたい「夢」がある」に対して「そう思う」とする回答 70.5%(2012 年春)

→「仕事を通じてかなえたい「夢」がある」に対して「そう思う」とする回答 50.7%(2012 年秋)

集 5 ページ Q6(h) 参照

	今年度	前年比	過去最高	過去最低
そう思う	50.7%	1.7 ポイント減	72.9%(2010 年春)	45.4%(1991 年秋)

「仕事を通じてかなえたい「夢」がある」に対して「そう思う」とする
回答の割合(%)



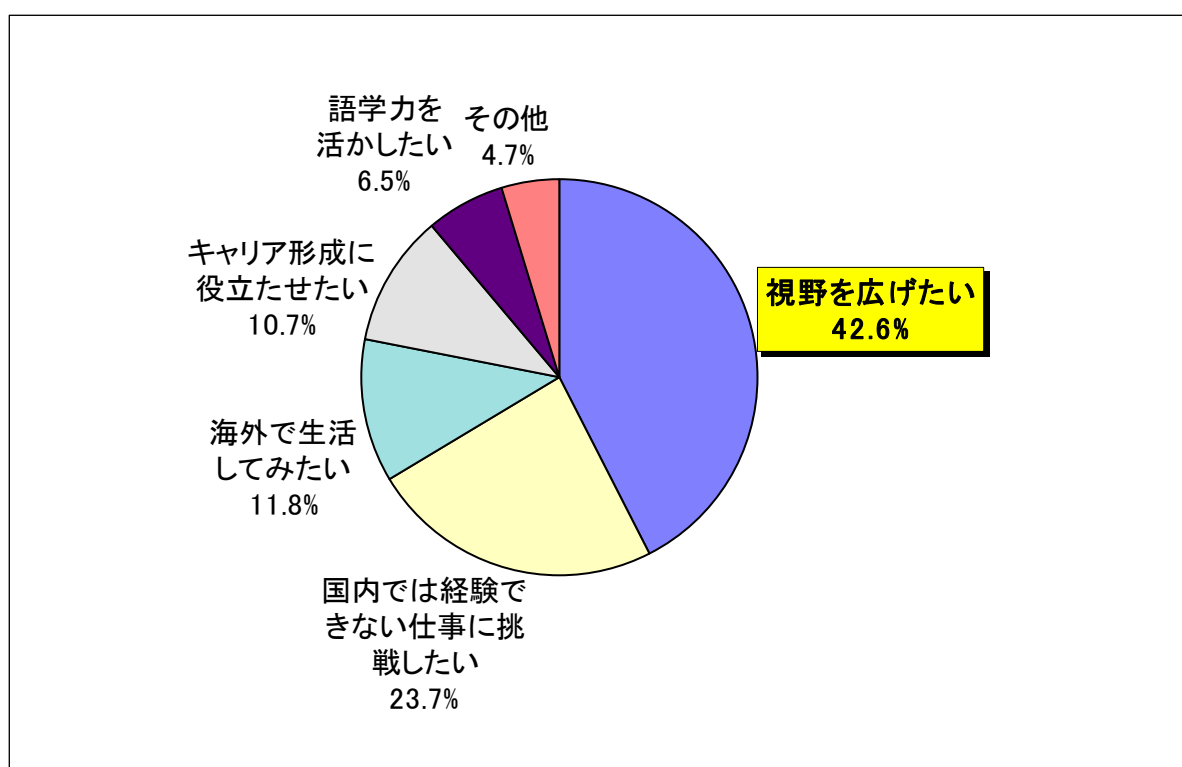
5. 海外勤務のチャンスがあれば応じたい理由は「視野を広げたい」が最も多い(42.6%)

「海外勤務のチャンスがあれば応じたい」に「そう思う」と回答した方(49.9%)のうち、その理由に「視野を広げたい」を選択した割合が最も多かった(42.6%)。次いで、「国内では経験できない仕事に挑戦したい(23.7%)」、「海外で生活してみたい(11.8%)」、「キャリア形成に役立たせたい(10.7%)」、「語学力を活かしたい(6.5%)」となっている。

→「海外勤務のチャンスがあれば応じたい理由」集4ページ Q6 (c)-1 および2 参照

そう思う	春	秋
2011年	54.3%	49.5%
2012年	54.5%	49.9%

「海外勤務のチャンスがあれば応じたい理由」(%)



6. 【新設問】「仕事以外の時間を使って、社会貢献活動（ボランティア・地域活動など）を行ったことがありますか」への回答、「行ったことがある」16.6%、「今現在行っている」1.5%、「行ったことがない」81.9%

仕事以外の時間を社会貢献活動に使ったことがあるかという設問に対し、「行ったことがある」16.6%、「今現在行っている」1.5%。「行ったことがない」81.9% となった。

「行ったことがある」「今現在行っている」の回答者に対して「具体的にどのような活動か」フリーコメントを求めたところ、以下のような回答が得られた（抜粋）。

→「仕事以外の時間を使って社会貢献活動（ボランティア・地域活動など）を行ったことがありますか」

集 9 ページ Q11 参照

行ったことがある	今現在行っている	行ったことがない
16.6%	1.5%	81.9%

◆ 東北震災復興ボランティア

被災地の除染

泥かき

猪苗代湖の掃除 など

◆ 清掃活動

駅前の清掃

海岸のゴミ拾い など

◆ イベント参加

祭りの手伝い

運動会の準備の手伝い

地域の子供と遊ぶイベント・ボランティア

介護ホームの際のイベントで焼きそばを焼いていた など

◆ 海外

カンボジアへの学校建設に携わるボランティア

◆ その他

交通安全活動

献血運動

路上生活者への炊き出し

シングルマザーや児童施設への食品寄付などの活動 など

【属性】

設問	回答	2012年秋	2012年春	2011年秋	2011年春	2010年秋	2010年春	2009年秋	2009年春	2008年秋	2008年春	2007年秋	2007年春	
Q1 (a) 性別	男性	70.5	77.0	69.5	71.8	70.6	78.3	72.6	74.6	77.0	73.6	68.1	74.2	
	女性	29.5	23.0	30.5	28.2	29.4	21.7	27.4	25.4	23.0	26.4	31.9	25.8	
(b) 年齢	20歳未満	12.2	19.7	12.1	15.7	13.5	17.0	14.2	17.1	30.3	16.3	19.4	18.3	
	20歳以上	87.8	80.3	87.9	84.3	86.5	83.0	85.8	82.9	69.7	83.7	80.6	81.7	
Q2 最終学歴	4大	59.0	48.7	63.5	53.2	54.5	49.0	62.3	54.8	49.3	54.5	51.2	53.3	
	大学院	18.6	21.9	20.0	20.5	20.2	24.3	17.3	18.1	11.8	18.0	7.6	16.9	
	高等学校	9.7	16.4	6.0	13.0	9.8	14.1	11.2	14.3	27.6	14.5	17.7	15.1	
	工業高専	6.5	6.3	7.3	5.3	7.3	5.6	3.7	4.9	6.2	3.8	4.3	4.9	
	短大	4.1	2.5	1.3	4.0	3.2	2.2	2.1	3.3	2.0	4.4	10.3	4.3	
	専門学校	1.8	3.7	1.6	3.6	4.1	4.4	2.9	4.3	3.0	4.4	8.8	5.2	
	その他	0.3	0.5	0.3	0.4	0.9	0.4	0.5	0.3	0.1	0.4	0.1	0.3	
	～299人	33.2	13.4	38.1	15.5	49.8	17.9	44.0	15.9	27.8	19.4	28.7	22.5	
(b) 業種	300人～	66.8	86.6	61.9	84.5	50.2	82.1	56.0	84.1	72.2	80.6	71.3	77.5	
	鉱業	0.3	0.1	1.0	0.2	1.0	0.8	1.4	0.6	0.5	0.3	0.2	0.6	
	建設業	14.6	7.0	17.5	9.4	8.9	7.3	3.6	6.7	5.7	6.0	3.8	6.4	
	製造業	39.6	22.6	53.1	17.6	39.5	20.9	41.0	16.6	28.3	19.9	20.7	24.4	
	運輸・通信業	1.8	14.9	1.0	13.9	3.3	18.3	9.4	17.5	18.1	15.3	22.1	15.5	
	卸売・小売業・飲食店	24.4	8.3	11.2	8.0	13.2	4.7	6.1	10.4	7.0	9.8	7.8	7.1	
	金融・保険・不動産業	3.0	9.1	1.3	11.5	4.0	7.2	7.2	10.5	11.0	13.3	23.3	9.9	
	サービス業（情報処理含む）	9.8	23.1	6.3	24.3	18.2	29.5	15.8	25.9	15.0	28.7	10.4	25.9	
	その他	6.5	14.9	8.6	15.1	11.9	11.3	15.5	11.8	14.4	6.7	11.7	10.2	
	(c) 職種	事務職	25.1	15.5	24.0	16.5	26.9	12.2	27.5	15.4	22.7	16.7	31.1	17.9
		企画職	1.2	0.5	1.6	0.8	3.6	0.8	4.3	1.0	1.5	0.9	1.7	1.0
		技術職（現場スタッフ）	26.4	24.1	23.5	23.2	23.6	22.6	19.5	18.9	25.0	16.8	20.7	18.3
		技能職（製造組立）	10.3	8.6	11.4	4.3	7.1	6.2	7.0	5.6	10.3	5.9	10.0	8.0
		研究・開発職	6.9	4.4	10.5	3.4	16.8	5.1	13.1	4.4	7.6	5.8	6.1	5.0
営業職		20.8	14.3	23.5	19.3	14.9	15.0	19.8	15.5	27.2	15.4	23.6	16.6	
販売職		4.8	2.2	1.6	0.7	1.9	0.6	0.0	3.3	0.1	3.2	0.2	1.8	
情報処理職		1.5	21.5	2.3	21.1	2.9	28.1	3.2	22.3	2.2	24.6	2.2	18.7	
その他		3.0	8.9	1.6	10.7	2.3	9.4	5.6	13.6	3.4	10.7	4.4	12.7	

設 問	12年秋	12年春	11年秋	11年春	10年秋	10年春	09年秋	09年春	08年秋	08年春	07年秋	07年春	06年秋	06年春	05年秋	05年春	04年秋	04年春	男	女	～19歳	20歳～	～29人	300人～	
Q4 以下の a から f のそれぞれの場合に、あなたならどうしますか？あなたのお考えに近い方の番号 1 つを○でかこんで下さい。																									
(a) 上司も加わったミーティングの席ですばらしいアイデアを思いつきましたが、すぐ上の先輩と意見が対立しそうです。このときあなたは、・・・																									
1. 先輩の顔をたててだまっている	45.1	36.2	43.0	34.1	38.6	32.7	40.2	35.2	44.0	36.4	46.2	37.1	37.8	37.1	37.8	38.2	38.0	34.1	41.4	54.5	56.4	43.0	43.5	45.7	
2. 自分の意見をはっきり言う	54.9	63.8	57.0	65.9	61.4	67.3	59.8	64.8	56.0	63.6	53.8	62.9	62.2	62.9	62.2	61.8	62.0	65.9	58.6	45.5	43.6	57.0	56.5	54.3	
(b) ある仕事をやっているうちに、研修でおそったマニュアルに書かれていないことが起きました。このときあなたは、・・・																									
1. できるだけ自分で工夫してみる	29.5	31.1	34.9	37.3	31.9	34.9	38.8	34.0	37.4	31.6	34.0	29.6	35.2	27.8	35.2	30.7	41.7	30.1	27.7	34.0	17.9	29.7	31.2	28.9	
2. すぐにストップしてあとは先輩や上司に聞く	70.5	68.9	65.1	62.7	68.1	65.1	61.2	66.0	62.6	68.4	66.0	70.4	64.8	72.2	64.8	69.3	58.3	69.9	72.3	66.0	82.1	70.3	68.8	71.1	
(c) 職場の人たちで飲みに行くことになりました。そこでは職場のウラ情報が聞けそうです。しかし、あなたには今晚、学校時代の友人との先約があります。このときあなたは、・・・																									
1. 職場の飲み会に出る	56.5	62.1	51.8	57.9	52.1	58.2	41.6	56.5	46.4	56.6	47.6	60.9	46.3	59.1	47.2	61.1	44.1	64.2	57.6	54.5	56.4	55.7	55.6	57.8	
2. 友人との飲み会に出る	43.5	37.9	48.2	42.1	47.9	41.8	58.4	43.5	53.6	43.4	52.4	39.1	53.7	40.9	52.8	38.9	55.9	35.8	42.4	45.5	43.6	44.3	44.4	42.2	
(d) ビジネス上、有益な情報を入手しました。そのときあなたは、・・・																									
1. 周りの上司、先輩に対して、積極的に情報を提供する	82.1	78.1	84.4	76.0	85.5	75.0	83.2	72.9	80.3	70.8	80.1	70.5	77.7	70.6	75.9	70.3	77.7	71.4	79.9	87.0	69.2	84.6	87.2	79.9	
2. 上司、先輩とはいえ、仕事上のライバルなので、必要に応じて情報提供するか否か決める	17.9	21.9	15.6	24.0	14.5	25.0	16.8	27.1	19.7	29.2	19.9	29.5	22.3	29.4	24.1	29.7	22.3	28.6	20.1	13.0	30.8	15.4	12.8	20.1	
(e) 上司から会社のためにはなるが、自分の良心に反する手段で仕事を進めるように指示されました。このときあなたは、・・・													06年秋に選択肢を変更												
1. 指示の通り行動する	40.5	39.1	42.2	40.7	39.5	39.0	42.2	40.6	40.3	37.5	36.9	37.2	35.7						42.1	37.0	52.6	38.8	37.7	41.7	
2. 指示に従わない	9.5	11.8	13.7	11.4	11.5	14.5	15.2	11.7	16.8	14.6	15.4	13.4	16.8						9.8	9.0	7.9	9.7	8.5	8.7	
3. わからない	50.0	49.1	44.1	47.9	49.0	46.5	42.6	47.7	42.9	47.9	47.7	49.4	47.5						48.1	54.0	39.5	51.5	53.8	49.6	

設 問	12年秋	12年春	11年秋	11年春	10年秋	10年春	09年秋	09年春	08年秋	08年春	07年秋	07年春	06年秋	06年春	05年秋	05年春	04年秋	04年春	男	女	～19歳	20歳～	～29人	300人～
(f)職場で法令に抵触する可能性のあることが行われていることを知ったあなたは、是正のため、上司に相談しましたが、具体的な指示や行動をとってくれそうにありません。このときあなたは、																								
1. もうひとつ上位の上司に相談する	63.2	54.5	54.5	52.5	57.7	52.8	53.0	50.9	58.9	49.7	60.2	52.1	62.4	48.9	57.4	49.2	53.3	45.1	65.7	58.0	66.7	63.3	60.4	64.8
2. 総務部など管理部門に相談する	22.0	34.5	26.6	36.8	25.8	35.0	29.5	36.7	22.6	36.8	20.5	34.7	19.6	37.3	19.5	35.3	20.7	38.5	19.5	27.0	7.7	24.1	26.4	19.2
3. 役所など公的機関やマスコミ等に相談する	0.3	0.9	1.3	0.7	0.6	1.4	1.1	1.7	1.9	2.2	1.7	1.2	1.3	1.2	2.7	1.9	2.2	1.4	0.0	1.0	0.0	0.4	0.0	0.5
4. わからない	14.5	10.1	17.6	10.0	15.9	10.8	16.4	10.7	16.6	11.3	17.6	12.0	16.7	12.6	20.5	13.6	23.8	15.0	14.8	14.0	25.6	12.2	13.2	15.5
Q5 以下に性格のちがう2つのタイプの職場があげてあります。そのそれぞれについて、あなたの好きなタイプの番号を○でかこんで下さい。																								
(a)仕事の進め方																								
1. 各人の仕事の内容があらかじめはっきりと決められていて、おたがいに余計な口出しをしないですむ職場	44.5	39.3	41.0	39.3	40.3	35.7	41.4	42.9	40.5	40.8	43.8	39.9	40.2	43.8	45.5	38.4	44.1	42.5	40.7	54.0	59.0	43.9	45.3	42.5
2. 各人の担当する仕事の内容が細かく決められておらず、必要に応じて調整をする職場	55.5	60.7	59.0	60.7	59.7	64.3	58.6	57.1	59.5	59.2	56.2	60.1	59.8	56.2	54.5	61.6	55.9	57.5	59.3	46.0	41.0	56.1	54.7	57.5
(b)担当したい仕事																								
1. 職場の先輩や他の部門とチームを組んで、成果を分かち合える仕事	74.6	86.4	77.2	85.1	78.6	84.7	75.1	83.5	72.0	82.2	73.9	82.9	72.1	79.1	70.5	78.8	72.2	77.3	73.2	78.0	87.2	72.8	73.3	77.1
2. 自分の個人的な努力が直接成果に結びつく仕事	25.4	13.6	22.8	14.9	21.4	15.3	24.9	16.5	28.0	17.8	26.1	17.1	27.9	20.9	29.5	21.2	27.8	22.7	26.8	22.0	12.8	27.2	26.7	22.9
(c)給料の決め方（給与体系）																								
1. 各人の業績や能力が大きく影響する給与システム	56.8	61.6	60.5	59.0	58.3	55.7	51.9	55.7	56.5	57.7	57.5	61.9	61.5	63.0	64.0	65.9	64.3	66.7	57.9	54.0	51.3	57.0	51.4	59.4
2. 業績や能力よりも、年齢・経験を重視して給与が上がるシステム	43.2	38.4	39.5	41.0	41.7	44.3	48.1	44.3	43.5	42.3	42.5	38.1	38.5	37.0	36.0	34.1	35.7	33.3	42.1	46.0	48.7	43.0	48.6	40.6
(d)残業																								
1. 残業は多いが、仕事を通じて自分のキャリア、専門能力が高められる職場	29.5	36.2	32.1	39.0	34.2	40.8	33.7	35.8	30.3	36.3	31.1	32.4	35.4	32.4	33.0	34.2	41.2	35.8	33.6	19.0	30.8	29.1	28.3	28.9
2. 残業が少なく、平日でも自分の時間を持って、趣味などに時間が使える職場	70.5	63.8	67.9	61.0	65.8	59.2	66.3	64.2	69.7	63.7	68.9	67.6	64.6	67.6	67.0	65.8	58.8	64.2	66.4	81.0	69.2	70.9	71.7	71.1

設 問	12年秋	12年春	11年秋	11年春	10年秋	10年春	09年秋	09年春	08年秋	08年春	07年秋	07年春	06年秋	06年春	05年秋	05年春	04年秋	04年春	男	女	～19歳	20歳～	～299人	300人～
(e) 労働時間・裁量労働																								
1. 残業手当がつくことを前提に決められた時間、場所で働く職場（含、フレックスタイム制）	65.7	69.4	68.4	69.5	69.6	69.1	73.0	68.3	69.9	72.2	69.3	69.2	65.9	64.3	70.1	61.6	64.5	65.3	61.7	75.8	59.0	67.0	64.2	66.8
2. 仕事の成果で評価されることを前提に時間、場所などを自由に選べる職場	34.3	30.6	31.6	30.5	30.4	30.9	27.0	31.7	30.1	27.8	30.7	30.8	34.1	35.7	29.9	38.4	35.5	34.7	38.3	24.2	41.0	33.0	35.8	33.2
(f) キャリア																								
1. ひとつの仕事や持ち場を長い間経験させて、スペシャリスト（専門家）としてきたえる職場	42.7	42.9	44.2	43.3	44.4	43.7	44.0	44.3	45.7	45.7	46.6	48.1	45.3	45.1	46.2	48.5	48.7	48.3	41.1	47.0	51.3	42.1	39.6	43.4
2. いろいろな仕事や持ち場を経験させて、ジェネラリスト（会社全般の仕事が見渡せるような人）としてきたえる職場	57.3	57.1	55.8	56.7	55.6	56.3	56.0	55.7	54.3	54.3	53.4	51.9	54.7	54.9	53.8	51.5	51.3	51.7	58.9	53.0	48.7	57.9	60.4	56.6
(g) 昇格																								
1. 仕事を通して発揮した能力をもとにして評価が決まり、同期入社でも昇格に差が付くような職場	67.3	66.5	64.4	64.3	65.8	62.9	60.3	61.3	61.5	63.4	65.5	65.6	69.1	67.4	69.0	67.1	69.7	70.1	70.2	60.0	56.4	67.9	67.6	67.6
2. 年齢や経験によって、平均的に昇格していく職場	32.7	33.5	35.6	35.7	34.2	37.1	39.7	38.7	38.5	36.6	34.5	34.4	30.9	32.6	31.0	32.9	30.3	29.9	29.8	40.0	43.6	32.1	32.4	32.4

設 問	12年秋	12年春	11年秋	11年春	10年秋	10年春	09年秋	09年春	08年秋	08年春	07年秋	07年春	06年秋	06年春	05年秋	05年春	04年秋	04年春	男	女	～19歳	20歳～	～299人	300人～		
Q6 以下のaからoのそれぞれについて、あなたの考え方に近い方の番号を ○ でかこんで下さい。																										
(a) 自分のキャリアプランに反する仕事を、がまんして続けるのは無意味だ																										
1. そう思う	26.5	18.0	26.3	18.1	25.6	16.5	34.4	18.5	30.9	18.7	29.4	21.2	33.6	23.1						27.7	24.0	31.6	25.4	26.6	26.6	
2. そう思わない	73.5	82.0	73.7	81.9	74.4	83.5	65.6	81.5	69.1	81.3	70.6	78.8	66.4	76.9						72.3	76.0	68.4	74.6	73.4	73.4	
(b) 仕事の手順は、細かいところまできめておいて欲しい																										
1. そう思う	50.7	47.1	43.3	45.8	50.6	46.3	48.0	48.7	53.9	45.7	49.9	47.3	44.9	47.9	46.0	48.9	43.2	45.7		47.9	58.0	68.4	48.2	46.8	51.4	
2. そう思わない	49.3	52.9	56.7	54.2	49.4	53.7	52.0	51.3	46.1	54.3	50.1	52.7	55.1	52.1	54.0	51.1	56.8	54.3		52.1	42.0	31.6	51.8	53.2	48.6	
(c)-1 海外勤務のチャンスがあれば、応じたい				11年春より新設問																						
1. そう思う	49.9	54.5	49.5	54.3																	54.2	39.0	39.5	50.4	46.8	51.4
2. そう思わない	50.1	45.5	50.5	45.7																	45.8	61.0	60.5	49.6	53.2	48.6
(c)-2 「そう思う」と回答した理由	11年秋より新設問																									
1. 語学力を活かしたい	6.5																				5.4	10.3	0.0	7.7	6.1	6.1
2. 国内では経験できない仕事に挑戦してみたい	23.7																				26.4	12.8	25.0	23.1	22.4	23.7
3. 視野を広げたい	42.6																				41.0	48.7	49.9	42.6	41.0	44.0
4. 海外で生活してみたい	11.8																				10.1	17.9	18.8	10.5	16.3	10.5
5. キャリア形成に役立たせたい	10.7																				10.9	10.3	0.0	11.2	12.2	9.6
6. その他	4.7																				6.2	0.0	6.3	4.9	2.0	6.1
(d) 若いうちならフリーアルバイターの生活を送るのも悪くない																										
1. そう思う	35.5	22.7	35.9	24.3	24.6	20.6	30.5	21.1	29.0	23.5	30.3	26.4	34.6	32.4	37.8	33.1	43.7	36.2		32.8	42.4	26.3	35.8	32.1	37.3	
2. そう思わない	64.5	77.3	64.1	75.7	75.4	79.4	69.5	78.9	71.0	76.5	69.7	73.6	65.4	67.6	62.2	66.9	56.3	63.8		67.2	57.6	73.7	64.2	67.9	62.7	
(e) 条件の良い会社があれば、さっさと移る方が得だ																										
1. そう思う	36.2	23.5	40.7	24.0	28.3	21.6	37.7	21.1	35.7	23.4	34.1	25.7	36.5	29.5	42.5	30.4	43.2	33.7		38.8	29.3	28.9	37.1	38.5	35.2	
2. そう思わない	63.8	76.5	59.3	76.0	71.7	78.4	62.3	78.9	64.3	76.6	65.9	74.3	63.5	70.5	57.5	69.6	56.8	66.3		61.2	70.7	71.1	62.9	61.5	64.8	
(f) 会社の運動会などの親睦行事は、参加したい				11年春より設問を変更																						
1. そう思う	79.6	88.0	73.1	85.2																	81.5	74.7	89.5	77.8	78.9	81.1
2. そう思わない	20.4	12.0	26.9	14.8																	18.5	25.3	10.5	22.2	21.1	18.9
(g) 細かいことは下に任せ、上に立つもの（上司）はいつも大きな目で仕事を見ていて欲しい																										
1. そう思う	62.5	52.5	59.7	54.5	55.0	48.1	56.3	48.2	51.5	49.3	48.4	49.6	53.3	43.6	55.1	47.0	55.9	53.7		64.7	58.0	37.8	66.2	56.0	66.2	
2. そう思わない	37.5	47.5	40.3	45.5	45.0	51.9	43.7	51.8	48.5	50.7	51.6	50.4	46.7	56.4	44.9	53.0	44.1	46.3		35.3	42.0	62.2	33.8	44.0	33.8	

設 問	12年秋	12年春	11年秋	11年春	10年秋	10年春	09年秋	09年春	08年秋	08年春	07年秋	07年春	06年秋	06年春	05年秋	05年春	04年秋	04年春	男	女	～19歳	20歳～	～299人	300人～
(h) 自分には仕事を通じてかなえたい「夢」がある																								
1. そう思う	50.7	70.5	52.4	71.3	58.3	72.9	57.6	71.6	54.5	69.6	55.1	68.8	55.5	67.0	55.4	64.3	57.1	66.7	53.8	43.0	45.9	53.0	45.0	53.0
2. そう思わない	49.3	29.5	47.6	28.7	41.7	27.1	42.4	28.4	45.5	30.4	44.9	31.2	44.5	33.0	44.6	35.7	42.9	33.3	46.2	57.0	54.1	47.0	55.0	47.0
(i) 将来への自分のキャリアプランを考える上では、社内で出世するより、自分で起業して独立したい																								
1. そう思う	19.6	12.5	19.6	14.7	16.6	12.8	20.2	14.1	19.0	15.8	20.3	18.3	25.7	20.1	29.0	23.4	35.2	27.0	22.0	14.0	13.5	19.7	22.9	16.6
2. そう思わない	80.4	87.5	80.4	85.3	83.4	87.2	79.8	85.9	81.0	84.2	79.7	81.7	74.3	79.9	71.0	76.6	64.8	73.0	78.0	86.0	86.5	80.3	77.1	83.4
(j) 人より多く賃金を得なくとも、食べていけるだけの収入があれば十分だ														06年春より										
1. そう思う	46.3	34.2	43.1	35.4	40.9	33.5	47.1	36.2	44.0	34.1	35.6	33.8	37.7	36.0					43.6	53.0	48.6	45.9	43.1	46.5
2. そう思わない	53.7	65.8	56.9	64.6	59.1	66.5	52.9	63.8	56.0	65.9	64.4	66.2	62.3	64.0					56.4	47.0	51.4	54.1	56.9	53.5
(k) あなたが発注者の立場であれば、取引先からお中元やお歳暮や食事などを受け取ることは問題がない																								
1. そう思う	50.1	45.1	46.8	43.1	47.4	42.0	48.4	42.9	44.9	39.0	39.7	43.0	41.9	42.8	49.5	45.5	41.3	45.2	49.2	53.0	43.2	50.9	55.0	48.4
2. そう思わない	49.9	54.9	53.2	56.9	52.6	58.0	51.6	57.1	55.1	61.0	60.3	57.0	58.1	57.2	50.5	54.5	58.7	54.8	50.8	47.0	56.8	49.1	45.0	51.6
(l) 従来の基準や慣習には反しても、法律に反しないことであれば、どんな強引な手段や方法をとっても問題はない														06年春に設問を変更										
1. そう思う	21.7	21.1	28.8	22.0	21.2	19.8	26.6	22.2	24.2	19.3	21.2	18.5	21.5	18.8					24.2	15.0	10.8	23.3	23.9	20.3
2. そう思わない	78.3	78.9	71.2	78.0	78.8	80.2	73.4	77.8	75.8	80.7	78.8	81.5	78.5	81.2					75.8	85.0	89.2	76.7	76.1	79.7
(m) これからの社会人生活は不安より期待の方が大きい				11年春より新設問																				
1. そう思う	46.9	59.5	46.8	56.0															46.6	47.0	45.9	47.0	50.5	45.6
2. そう思わない	53.1	40.5	53.2	44.0															53.4	53.0	54.1	53.0	49.5	54.4
(n) 子供が生まれたときには、育児休暇を取得したい			11年秋より新設問																					
1. そう思う	76.2	70.3	79.9																66.8	98.0	70.3	77.7	75.0	76.0
2. そう思わない	23.8	29.7	20.1																33.2	2.0	29.7	22.3	25.0	24.0

設 問	12年秋	12年春	11年秋	11年春	10年秋	10年春	09年秋	09年春	08年秋	08年春	07年秋	07年春	06年秋	06年春	05年秋	05年春	04年秋	04年春	男	女	～19歳	20歳～	～299人	300人～
Q7 選択肢の中から当てはまる項目を記入してください。																								
(a) あなたが半年間仕事をして感じた、今後伸ばしていきたいことを選んでください。	1位		1位		1位		1位		1位	08年秋より									1位	1位	1位	1位	1位	1位
1. マナーや言葉遣いなど社会人としての基礎知識	17.1		14.7		14.5		19.1		17.0										16.4	19.0	13.2	17.5	22.0	15.1
2. 自社の製品知識や職種ごとに必要な専門知識	30.0		41.2		40.5		38.0		38.4										30.8	28.0	39.4	29.7	33.8	29.9
3. 上司・先輩からの指示を理解すること	8.6		5.8		4.8		5.5		7.2										9.2	7.0	21.1	7.1	8.3	8.7
4. 仕事の優先順位を付けること	6.8		5.4		5.1		6.0		7.2										7.6	5.0	5.3	6.8	4.6	7.8
5. 仕事を改善したり、企画すること	8.3		7.7		6.1		7.4		5.3										5.0	16.0	0.0	9.6	2.8	11.0
6. 指示された仕事を納期通りに終えるための計画を立てること	4.7		3.5		4.5		2.5		4.1										4.6	5.0	5.3	4.3	4.6	4.6
7. わからないことがあったとき適切な質問が出来ること	6.2		5.4		5.5		4.6		4.2										6.7	5.0	7.9	6.1	6.4	5.0
8. 自分の意思を人前で話すこと	9.7		6.7		8.7		8.2		7.5										11.3	6.0	2.6	10.4	11.0	9.2
9. メールや文章をとおして自分の意思を伝えること	1.5		1.0		0.6		1.4		0.8										1.7	1.0	0.0	1.8	2.8	0.9
10. 報告連絡相談など先輩や上司と仕事上でのコミュニケーションをとること	4.7		6.7		5.8		4.6		4.4										4.2	6.0	2.6	4.6	3.7	4.6
11. 雑談や飲み会など仕事以外で、先輩や上司と良好な関係を築くこと	2.4		1.6		2.9		1.9		3.2										2.5	2.0	2.6	2.1	0.0	3.2
12. その他	0.0		0.3		1.0		0.8		0.7										0.0	0.0	0.0	0.0	0.0	0.0
(b) 上司や先輩から、入社以来、重点的に指導をうけてきたことを選んでください。	1位		1位		1位		1位		1位	08年秋より									1位	1位	1位	1位	1位	1位
1. マナーや言葉遣いなど社会人としての基礎知識	19.3		19.9		16.5		20.2		18.2										19	20.4	15.8	18.8	19.4	19.4
2. 自社の製品知識や職種ごとに必要な専門知識	22.6		31.1		31.1		27.9		31.8										22.3	22.6	15.8	24.2	27.8	21.2
3. 上司・先輩からの指示を理解すること	7.1		8.7		7.7		8.2		8.0										7.2	7.1	13.2	6.5	5.6	8.3
4. 仕事の優先順位を付けること	7.4		5.1		7.7		7.4		8.7										7.6	7.1	7.9	7.2	6.5	7.8
5. 仕事を改善したり、企画すること	4.5		3.5		1.6		1.9		2.4										5.5	2.0	0.0	5.1	4.6	4.6
6. 指示された仕事を納期通りに終えるための計画を立てること	5.4		4.5		4.8		6.0		4.5										5.1	6.1	2.6	5.8	3.7	5.5
7. わからないことがあったとき適切な質問が出来ること	14.6		7.7		11.9		12.5		11.7										15.2	13.3	34.2	12.6	14.8	14.3
8. 自分の意思を人前で話すこと	3.6		3.2		2.9		2.2		2.8										3.8	3.1	7.9	3.2	2.8	3.7
9. メールや文章をとおして自分の意思を伝えること	1.2		1.9		0.3		2.2		1.1										1.3	1.0	0.0	1.4	0.9	1.4
10. 報告連絡相談など先輩や上司と仕事上でのコミュニケーションをとること	11.6		12.8		10.3		9.3		7.7										9.7	16.3	0.0	12.6	12.0	11.1
11. 雑談や飲み会など仕事以外で、先輩や上司と良好な関係を築くこと	2.1		1.6		4.2		1.9		2.5										2.5	1.0	2.6	2.2	1.9	1.8
12. その他	0.6		0.0		1.0		0.3		0.6										0.8	0.0	0.0	0.4	0.0	0.9

設 問	12年秋	12年春	11年秋	11年春	10年秋	10年春	09年秋	09年春	08年秋	08年春	07年秋	07年春	06年秋	06年春	05年秋	05年春	04年秋	04年春	男	女	～19歳	20歳～	～299人	300人～
Q8 入社前に描いていたイメージと現在（配属後）の状況を比較してお答えください。																								
											07年秋 より													
1. 仕事の内容																								
期待以下	15.4		18.4		19.8		22.7		14.6		20.3								16.2	13.5	16.2	15.0	19.6	12.7
期待通り	59.5		65.5		61.7		61.0		64.6		63.9								60.7	56.3	54.1	60.5	52.4	62.3
期待以上	25.1		16.1		18.5		16.3		20.8		15.8								23.1	30.2	29.7	24.5	28.0	25.0
2. 配属先																								
期待以下	14.6		15.1		16.6		21.0		18.6		20.0								16.5	10.2	13.2	14.5	15.0	14.4
期待通り	61.8		62.4		63.3		59.1		58.2		62.1								60.2	65.3	63.1	61.6	68.2	58.3
期待以上	23.6		22.5		20.1		19.9		23.2		17.9								23.3	24.5	23.7	23.9	16.8	27.3
3. 給料の額																								
期待以下	21.5		25.7		24.3		21.5		26.0		31.1								22.5	19.4	34.2	19.6	15.9	24.5
期待通り	67.8		60.8		65.8		66.0		57.3		60.8								66.9	69.4	57.9	68.8	72.0	66.2
期待以上	10.7		13.5		9.9		12.5		16.7		8.1								10.6	11.2	7.9	11.6	12.1	9.3
4. 残業時間の長さ																								
予想以下	23.3		25.5		25.2		27.2		27.5		24.7								20.9	29.0	31.6	22.1	22.2	23.1
予想通り	51.9		43.9		52.4		50.8		48.4		49.5								55.2	44.0	55.2	51.5	50.0	53.8
予想以上	24.8		30.6		22.4		22.0		24.1		25.8								23.9	27.0	13.2	26.4	27.8	23.1
5. 職場の人間関係の良さ																								
期待以下	12.0		12.9		8.6		14.5		15.5		16.3								10.6	15.5	13.2	12.4	15.9	9.3
期待通り	50.3		49.5		45.4		46.9		43.8		47.9								53.4	43.3	34.2	52.0	46.7	52.6
期待以上	37.7		37.6		46.0		38.6		40.7		35.8								36.0	41.2	52.6	35.6	37.4	38.1
6. 職場の風土・体質																								
期待以下	15.5		20.3		14.1		21.8		17.1		21.7								16.5	13.1	10.5	16.2	13.9	14.8
期待通り	64.3		62.3		60.3		58.0		60.5		61.1								66.6	58.6	68.4	63.6	67.6	63.4
期待以上	20.2		17.4		25.6		20.2		22.4		17.2								16.9	28.3	21.1	20.2	18.5	21.8
7. 上司・先輩の指導育成																								
期待以下	16.9		19.0		15.7		25.8		18.4		19.8								15.0	21.4	18.4	16.1	21.5	13.6
期待通り	52.1		54.2		53.5		49.5		51.2		55.3								55.0	44.9	47.4	53.1	50.5	52.6
期待以上	31.0		26.8		30.8		24.7		30.4		24.9								30.0	33.7	34.2	30.8	28.0	33.8
8. 思い描く人生設計に合っている																								
期待以下	23.1		30.9		25.6		33.1		27.5		29.1								23.4	22.4	18.4	23.6	25.0	22.0
期待通り	68.5		64.2		69.3		58.9		66.0		66.6								69.4	66.4	65.8	68.8	65.7	70.1
期待以上	8.4		4.9		5.1		8.0		6.5		4.3								7.2	11.2	15.8	7.6	9.3	7.9

設 問	12年秋	12年春	11年秋	11年春	10年秋	10年春	09年秋	09年春	08年秋	08年春	07年秋	07年春	06年秋	06年春	05年秋	05年春	04年秋	04年春	男	女	～19歳	20歳～	～29人	300人～
Q9 あなたが会社で仕事をする上で、下記の方々のいずれの方が大切だと思いますか。イ～ホに優先順位（1～5）をつけて下さい。																								
	1位	1位	1位	1位	1位	1位	1位	1位	1位	1位	1位	1位	1位	1位	1位	1位	1位	1位	1位	1位	1位	1位	1位	1位
イ. 顧客・消費者	50.9	60.9	58.4	60.0	54.1	61.1	53.4	58.7	55.1	55.6	56.1	60.8	61.2	60.6	61.1	65.9	57.7	63.2	51.6	50.0	58.3	50.7	48.2	52.4
ロ. 株主	4.5	3.4	3.4	2.0	2.9	3.8	3.0	3.2	2.6	2.7	2.4	2.6	2.9	3.1	4.3	3.2	2.6	3.2	5.0	3.2	5.9	4.2	4.8	4.1
ハ. 上司・同僚	33.6	24.9	26.1	26.2	33.7	24.1	30.2	26.0	28.8	25.4	28.7	24.6	24.7	22.6	21.9	19.8	24.2	21.4	29.1	43.3	25.7	34.6	29.2	37.0
ニ. 取引先	12.0	6.5	13.4	6.6	7.6	8.3	8.4	8.0	9.1	8.8	6.2	8.0	7.5	8.5	8.9	7.5	9.7	7.3	15.0	5.2	8.8	12.2	16.0	9.5
ホ. 地域社会	2.5	4.9	2.4	5.8	1.6	3.7	5.1	4.0	4.5	7.8	6.7	4.3	3.9	5.4	4.2	3.7	5.7	5.8	3.7	0.0	5.9	1.9	1.9	2.5
Q10 転職についてお聞きします。																								
(a) あなたは、転職についてどう考えますか？																								
1. しないにこしたことはない	23.7	32.8	28.5	31.4	25.8	34.2	24.9	34.6	29.2	27.6	26.9	27.2	20.7	24.8	18.8	24.8	14.8	21.5	24.1	23.2	34.2	23.0	18.5	26.7
2. それなりの理由があれば、1～2度の転職はしかたがない	54.1	48.0	48.4	46.8	53.2	47.4	54.0	46.4	52.2	52.6	53.6	51.8	55.0	51.5	57.1	51.4	57.6	51.9	54.8	52.5	50.0	54.0	59.3	51.7
3. それなりの理由があれば、何度してもかまわない	16.0	12.6	17.3	15.2	16.9	12.4	17.3	12.5	12.8	14.9	14.5	15.8	19.6	18.1	20.1	18.0	23.6	21.9	14.3	19.2	5.3	18.0	18.5	14.7
4. いずれでもない・わからない	6.2	6.6	5.8	6.6	4.1	6.0	3.8	6.5	5.8	4.9	5.0	5.2	4.7	5.6	3.9	5.8	3.9	4.7	6.8	5.1	10.5	5.0	3.7	6.9
(b) あなたは一つの会社に、最低でもどのくらい勤めるべきだと思いますか？																								
1. 1年	2.7	0.8	1.6	0.8	1.3	0.7	2.7	0.9	2.6	1.2	3.1	1.6	3.6	1.8	4.5	1.9	3.5	1.0	2.1	4.0	2.6	2.9	1.9	2.8
2. 2～3年	40.3	24.6	35.3	23.7	37.2	23.9	35.5	26.0	34.6	28.0	39.1	27.7	39.2	32.8	38.5	35.4	43.4	34.7	35.0	53.6	39.5	41.4	43.5	37.7
3. 4～5年	24.0	29.2	26.0	28.7	26.1	28.3	24.1	27.7	21.8	27.8	19.7	25.8	23.0	24.2	23.0	26.6	20.6	25.4	24.5	23.2	21.1	22.3	25.0	23.5
4. 6年以上	11.3	25.5	14.7	26.3	13.7	26.0	13.3	23.6	14.9	20.6	11.4	19.6	11.0	16.8	8.6	14.8	7.9	16.6	14.3	4.0	10.5	12.2	6.5	14.3
5. 転職するそれなりの理由があれば、期間は関係ない	19.0	17.1	17.6	17.1	18.8	18.6	22.0	18.7	23.7	19.7	23.6	22.1	20.5	21.7	23.6	18.3	23.2	18.7	20.3	15.2	18.4	19.8	19.4	19.4
6. いずれでもない・わからない	2.7	2.8	4.8	3.4	2.9	2.5	2.4	3.1	2.4	2.7	3.1	3.2	2.7	2.7	1.9	3.0	1.3	3.6	3.8	0.0	7.9	1.4	3.7	2.3

設 問	12年秋	12年春	11年秋	11年春	10年秋	10年春	09年秋	09年春	08年秋	08年春	07年秋	07年春	06年秋	06年春	05年秋	05年春	04年秋	04年春	男	女	～19歳	20歳～	～299人	300人～
(c)-1 当てはまるもの1つだけに○をつけて下さい																								
1. 今の会社に一生動めようと思っている	30.6	60.1	33.0	54.4	37.3	57.4	32.6	55.2	39.5	47.1	34.6	45.9	29.2	39.8	25.6	38.3	17.5	29.8	30.8	30.3	36.8	30.2	19.4	36.4
2. きっかけ、チャンスがあれば、転職しても良い	42.3	26.6	41.0	30.4	42.3	30.3	41.0	27.9	37.2	35.2	40.5	34.4	48.2	39.7	54.5	38.8	54.1	50.7	44.7	36.3	42.1	42.9	51.9	37.3
3. 現在、ぜひ転職したい	4.5	0.3	6.4	0.7	2.9	0.6	6.2	0.6	4.0	0.6	4.4	1.3	5.2	1.0	6.8	1.5	8.3	0.8	3.8	6.1	0.0	5.0	6.5	3.7
4. いずれでもない・わからない	22.6	13.0	19.6	14.5	17.5	11.7	20.2	16.3	19.3	17.1	20.5	18.4	17.4	19.5	13.2	21.3	20.1	18.7	20.7	27.3	21.1	21.9	22.2	22.6
Q11 仕事以外の時間を使って、社会貢献活動（ボランティア・地域活動）を行ったことがありますか																								
	12年秋のみ																							
1. 行ったことがある	16.6																		17.6	14.3	13.2	16.5	15.7	17.4
2. 今現在行っている	1.5																		0.9	2.0	2.6	1.5	0.9	1.9
3. 行ったことがない	81.9																		81.5	83.7	84.2	82.0	83.4	80.7